

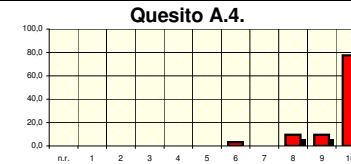
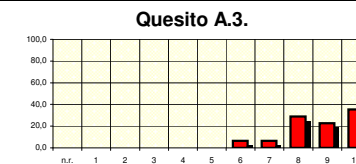
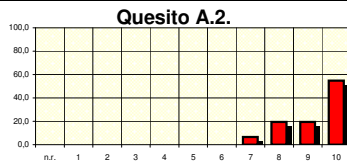
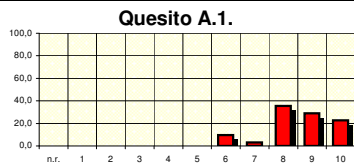


Osservatorio sull'efficienza del Servizio Asilo Nido
Rilevazione soddisfazione dell'utenza - anno edfucativo 2009/2010 - Elaborazione dati questionario somministrato nel mese di aprile 2010

distribuzione assoluta punteggi

distribuzione percentuale punteggi

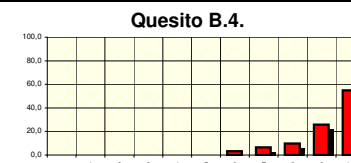
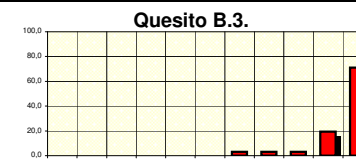
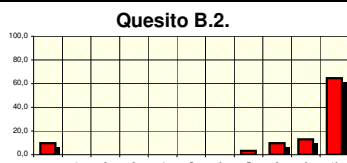
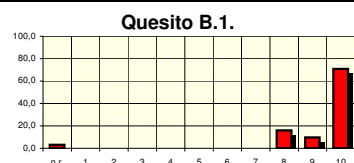
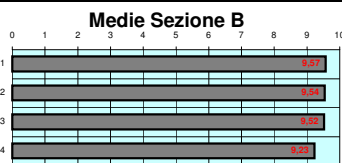
	n.r.	1	2	3	4	5	6	7	8	9	10	Tot.	media	n.r.	1	2	3	4	5	6	7	8	9	10	Tot.
A) Aspetto esteriore e immediato della struttura													9,02												
1) Gli ambienti interni ed esterni dell'Asilo sono accoglienti							3	1	11	9	7	31	8,52		9,7	3,2	35,5	29,0	22,6						100
2) Le aule e il giardino sono puliti e in ordine								2	6	6	17	31	9,23							6,5	19,4	19,4	54,8		100
3) Gli arredi e gli accessori sono gradevoli e funzionali							2	2	9	7	11	31	8,74		6,5	6,5	29,0	22,6	35,5						100
4) Le insegnanti e il personale hanno un aspetto curato e ordinato							1		3	3	24	31	9,58		3,2		9,7	9,7	77,4						100



B) Affidabilità del servizio prestato

9,47

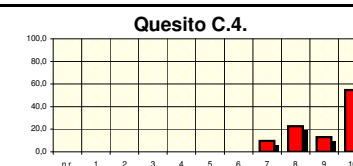
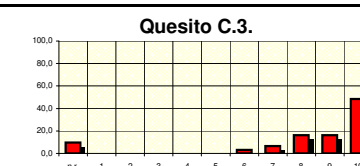
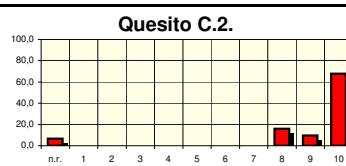
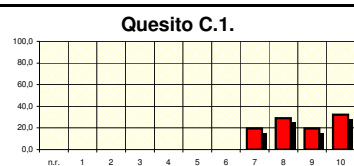
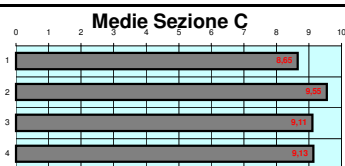
1) I programmi didattici-educativi sono validi	1								5	3	22	31	9,57	3,2						16,1	9,7	71,0			100
2) Le attività quotidiane corrispondono a quanto presentato ai genitori	3								1	3	4	20	31	9,54	9,7					3,2	9,7	12,9	64,5		100
3) Le insegnanti comunicano sempre gli avvenimenti giornalieri che riguardano il bambino							1	1	1	6	22	31	9,52		3,2	3,2	3,2	19,4	71,0					100	
4) Il menù è vario e segue una tabella dietetica apposita							1	2	3	8	17	31	9,23		3,2	6,5	9,7	25,8	54,8					100	



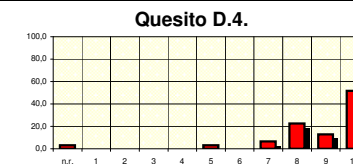
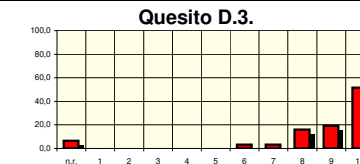
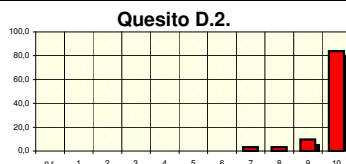
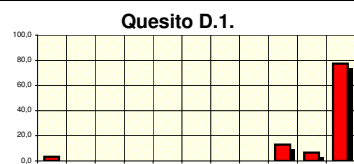
distribuzione assoluta punteggi

distribuzione percentuale punteggi

	n.r.	1	2	3	4	5	6	7	8	9	10	Tot.	media	n.r.	1	2	3	4	5	6	7	8	9	10	Tot.
C) Disponibilità verso le richieste degli utenti													9,11												
1) Gli orari del nido si accordano con le esigenze dei genitori								6	9	6	10	31	8,65								19,4	29,0	19,4	32,3	100
2) I tempi di attesa per l'inserimento del bambino al nido sono rispettati	2								5	3	21	31	9,55	6,5							16,1	9,7	67,7	100	
3) Quando il bambino ha particolari esigenze tutto il personale collabora a risolverli	3						1	2	5	5	15	31	9,11	9,7						3,2	6,5	16,1	16,1	48,4	100
4) Vi sono sufficienti insegnanti e operatori per ogni sezione								3	7	4	17	31	9,13								9,7	22,6	12,9	54,8	100



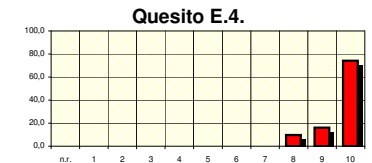
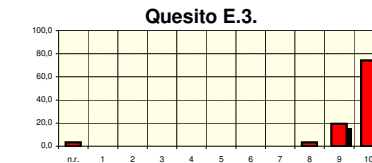
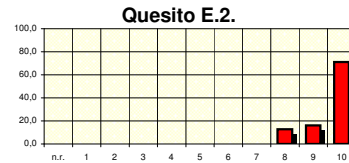
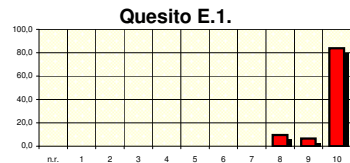
D) Rassicurazione e qualificazione del servizio													9,41												
1) Le insegnanti gestiscono in modo competente il rapporto con i bambini	1							4	2	24	31	9,67	3,2							12,9	6,5	77,4	100		
2) Le insegnanti e il personale hanno un comportamento improntato alla cortesia e alla cordialità								1	1	3	26	31	9,74							3,2	3,2	9,7	83,9	100	
3) I bambini sono osservati e controllati con attenzione	2						1	1	5	6	16	31	9,21	6,5						3,2	3,2	16,1	19,4	51,6	100
4) Ambienti, arredi e giocattoli sono sicuri	1				1			2	7	4	16	31	9,03	3,2					3,2	6,5	22,6	12,9	51,6	100	



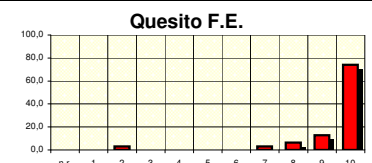
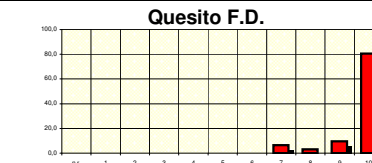
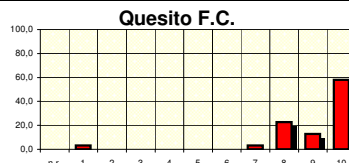
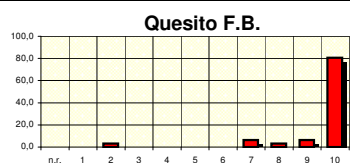
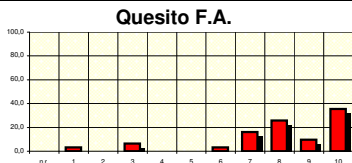
distribuzione assoluta punteggi

distribuzione percentuale punteggi

	n.r.	1	2	3	4	5	6	7	8	9	10	Tot.	media	n.r.	1	2	3	4	5	6	7	8	9	10	Tot.
E) Comunicazione e rapporto personale con gli utenti													9,68												
1) All'interno dell'asilo il clima è sereno e familiare									3	2	26	31	9,74									9,7	6,5	83,9	100
2) Gli operatori coinvolgono i genitori nelle attività del nido									4	5	22	31	9,58									12,9	16,1	71,0	100
3) Le insegnanti sono pronte a discutere eventuali problematiche genitoriali	1								1	6	23	31	9,73	3,2								3,2	19,4	74,2	100
4) Le informazioni (locandine, avvisi...) sulle attività e sull'organizzazione del nido sono chiare e soddisfacenti									3	5	23	31	9,65									9,7	16,1	74,2	100



	n.r.	1	2	3	4	5	6	7	8	9	10	Tot.	media	n.r.	1	2	3	4	5	6	7	8	9	10	Tot.	
F) Importanza relativa delle cinque sezioni appena indicate (A-E)													9,10													
A) Aspetto esteriore e immediato della struttura		1	2				1	5	8	3	11	31	8,03		3,2	6,5					3,2	16,1	25,8	9,7	35,5	100
B) Affidabilità del servizio prestato			1					2	1	2	25	31	9,42			3,2						6,5	3,2	6,5	80,6	100
C) Disponibilità verso le richieste degli utenti		1						1	7	4	18	31	9,03		3,2							3,2	22,6	12,9	58,1	100
D) Rassicurazione e qualificazione del servizio								2	1	3	25	31	9,65									6,5	3,2	9,7	80,6	100
E) Comunicazione e rapporto personale con gli utenti			1					1	2	4	23	31	9,39		3,2							3,2	6,5	12,9	74,2	100



distribuzione assoluta punteggi

distribuzione percentuale punteggi

	n.r.	1	2	3	4	5	6	7	8	9	10	Tot.	media	n.r.	1	2	3	4	5	6	7	8	9	10	Tot.
--	------	---	---	---	---	---	---	---	---	---	----	------	-------	------	---	---	---	---	---	---	---	---	---	----	------

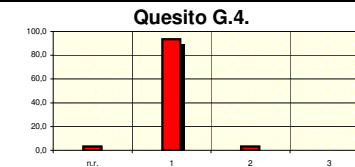
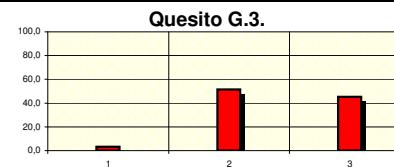
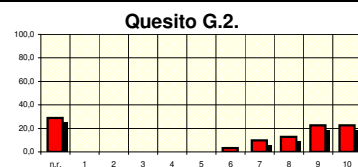
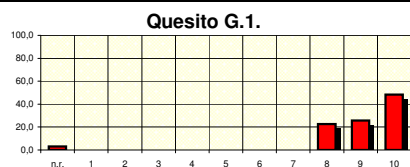
G) Infine Le vorremmo chiedere:

1) Quanto ritiene soddisfacente il servizio offerto nel complesso? [indichi un voto 1-10]	1								7	8	15	31	9,27	3,2								22,6	25,8	48,4	100
2) Quanto ritiene utile la "carta dei servizi" ? [se la conosce indichi un voto 1-10 altrimenti nulla]	9						1	3	4	7	7	31	8,73	29,0						3,2	9,7	12,9	22,6	22,6	100

distribuzione assoluta valori

distribuzione percentuale valori

3) In generale, il prezzo di questo servizio è: [1] basso [2] medio [3] alto	1	16	14	-	-	-	-	-	-	-	-	31	2,42	3,2	51,6	45,2	-	-	-	-	-	-	-	-	100
4) Lei è: [1] la madre del bambino [2] il padre [3] nonno/a [4] altro parente/conoscente	1	29	1									31		3,2	93,5	3,2									100

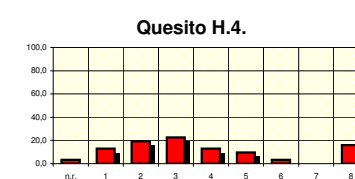
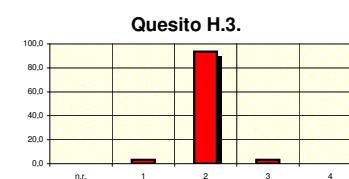
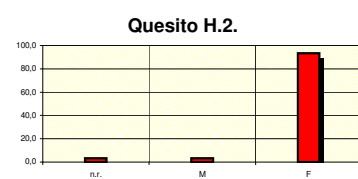
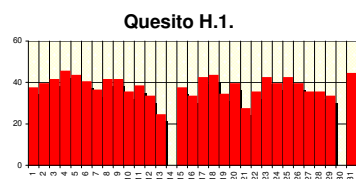


distribuzione assoluta valori

distribuzione percentuale valori

H) Per concludere, può cortesemente indicare:

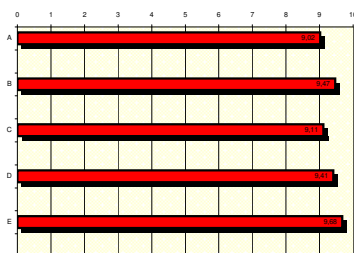
	n.r.	0-19	20-30	30-40	40-50	50-60	+60	Tot.	media	n.r.	0-19	20-30	30-40	40-50	50-60	+60	Tot.								
1) La sua età: [in anni compiuti]	2		2	17	10			31	36,66	6,5	6,5	54,8	32,3				100								
	n.r.	M	F					Tot.		n.r.	M	F					Tot.								
2) Il sesso: [1] maschio [2] femmina	1	1	29	-	-	-	-	31		3,2	3,2	93,5	-	-	-	-	100								
	n.r.	1	2	3	4			Tot.		n.r.	1	2	3	4			Tot.								
3) Lo stato civile: [1] celibe/nubile [2] coniugato/convivente [3] separato/divorziato [4] vedovo/a		1	29	1				31		3,2	93,5	3,2					100								
	n.r.	1	2	3	4	5	6	7	8	9	10	Tot.		n.r.	1	2	3	4	5	6	7	8	9	10	Tot.
4) La sua attività principale: [1] imprenditore/dirigente/professionista [2] lav. in proprio/insegnante/quadro [3] impiegato [4] operaio [5] casalinga [6] studente [7] pensionato [8] altro	1	4	6	7	4	3	1		5	-	-	31		3,2	12,9	19,4	22,6	12,9	9,7	3,2		16,1	-	-	100



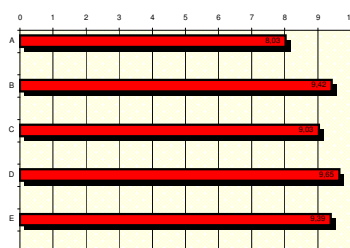
Medie	A	B	C	D	E	Totali
Percezioni	9,02	9,47	9,11	9,41	9,68	9,34
Attese	8,03	9,42	9,03	9,65	9,39	9,10
Scostamenti	0,99	0,05	0,08	-0,24	0,29	1,17
importanza %	17,64	20,69	19,84	21,20	20,63	100,00

Questionari consegnati	40
Questionari restituiti	31
Percentuale risposta	77,50

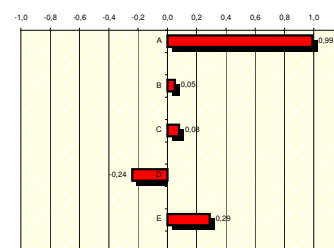
Voto Medio



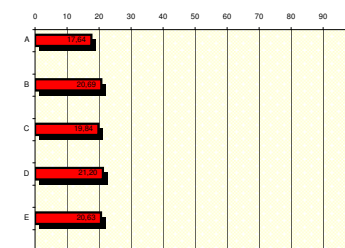
Voto Medio Atteso



Scostamento Medio



Importanza percentuale



Aprile 2010