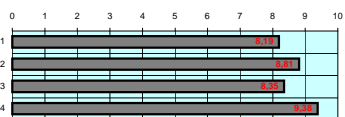




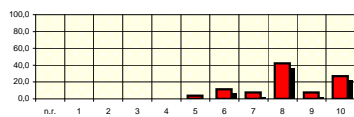
Osservatorio sull'efficienza del Servizio Asilo Nido
Rilevazione soddisfazione dell'utenza - anno edfucativo 2010/2011 - Elaborazione dati questionario somministrato nel mese di aprile 2011

	distribuzione assoluta punteggi											Tot.	media	distribuzione percentuale punteggi											Tot.
	n.r.	1	2	3	4	5	6	7	8	9	10			n.r.	1	2	3	4	5	6	7	8	9	10	
A) Aspetto esteriore e immediato della struttura													8,68												
1) Gli ambienti interni ed esterni dell'Asilo sono accoglienti						1	3	2	11	2	7	26	8,19	3,8	11,5	7,7	42,3	7,7	26,9	100					
2) Le aule e il giardino sono puliti e in ordine					1	1	2	6	4	12	26	8,81	3,8	3,8	7,7	23,1	15,4	46,2	100						
3) Gli arredi e gli accessori sono gradevoli e funzionali						3	4	7	5	7	26	8,35	11,5	15,4	26,9	19,2	26,9	100							
4) Le insegnanti e il personale hanno un aspetto curato e ordinato							1	5	3	17	26	9,38	3,8	19,2	11,5	65,4	100								

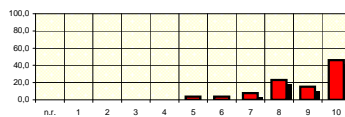
Medie Sezione A



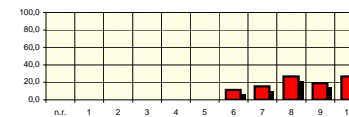
Quesito A.1.



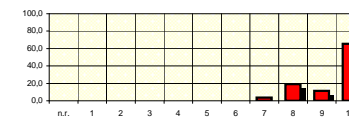
Quesito A.2.



Quesito A.3.



Quesito A.4.

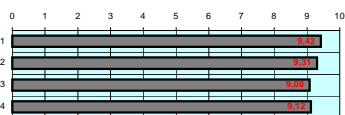


B) Affidabilità del servizio prestato

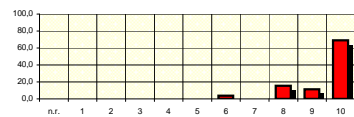
9,23

1) I programmi didattici-educativi sono validi						1		4	3	18	26	9,42	3,8	15,4	11,5	69,2	100		
2) Le attività quotidiane corrispondono a quanto presentato ai genitori							2	3	6	15	26	9,31	7,7	11,5	23,1	57,7	100		
3) Le insegnanti comunicano sempre gli avvenimenti giornalieri che riguardano il bambino						2		6	4	14	26	9,08	7,7	23,1	15,4	53,8	100		
4) Il menù è vario e segue una tabella dietetica apposita						2		1	4	2	17	26	9,12	7,7	3,8	15,4	7,7	65,4	100

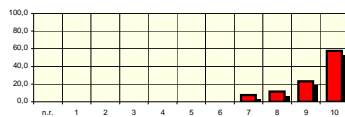
Medie Sezione B



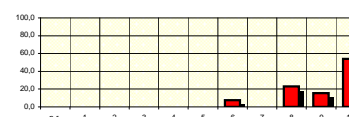
Quesito B.1.



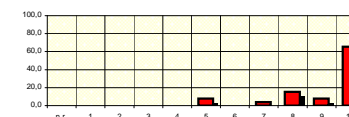
Quesito B.2.



Quesito B.3.



Quesito B.4.

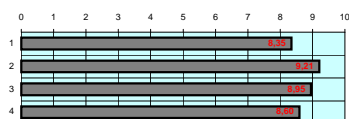


distribuzione assoluta punteggi

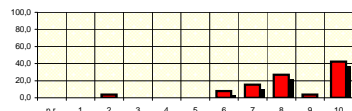
distribuzione percentuale punteggi

	n.r.	1	2	3	4	5	6	7	8	9	10	Tot.	media	n.r.	1	2	3	4	5	6	7	8	9	10	Tot.
C) Disponibilità verso le richieste degli utenti													8,78												
1) Gli orari del nido si accordano con le esigenze dei genitori			1				2	4	7	1	11	26	8,35			3,8				7,7	15,4	26,9	3,8	42,3	100
2) I tempi di attesa per l'inserimento del bambino al nido sono rispettati	2							2	4	5	13	26	9,21	7,7						7,7	15,4	19,2	50,0		100
3) Quando il bambino ha particolari esigenze tutto il personale collabora a risolverli	5						2	1	5	1	12	26	8,95	19,2						7,7	3,8	19,2	3,8	46,2	100
4) Vi sono sufficienti insegnanti e operatori per ogni sezione	1				1		1	1	10	2	10	26	8,60	3,8			3,8			3,8	3,8	38,5	7,7	38,5	100

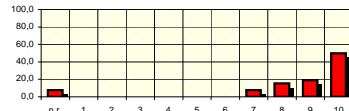
Medie Sezione C



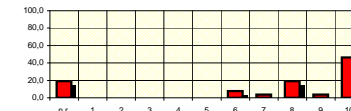
Quesito C.1.



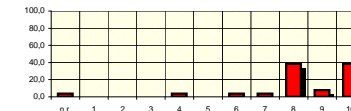
Quesito C.2.



Quesito C.3.



Quesito C.4.



D) Rassicurazione e qualificazione del servizio

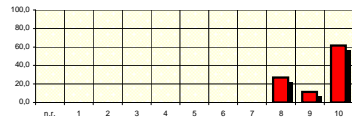
9,17

1) Le insegnanti gestiscono in modo competente il rapporto con i bambini									7	3	16	26	9,35								26,9	11,5	61,5	100
2) Le insegnanti e il personale hanno un comportamento improntato alla cortesia e alla cordialità					1			1	2	6	16	26	9,31					3,8		3,8	7,7	23,1	61,5	100
3) I bambini sono osservati e controllati con attenzione							1		9	4	12	26	8,96						3,8		34,6	15,4	46,2	100
4) Ambienti, arredi e giocattoli sono sicuri	1							1	7	7	10	26	9,04	3,8						3,8	26,9	26,9	38,5	100

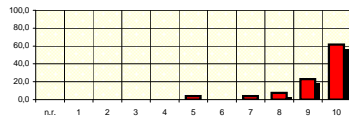
Medie Sezione D



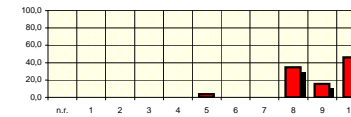
Quesito D.1.



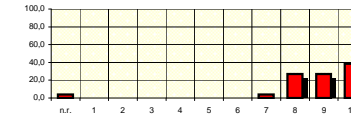
Quesito D.2.



Quesito D.3.



Quesito D.4.



distribuzione assoluta punteggi

distribuzione percentuale punteggi

	n.r.	1	2	3	4	5	6	7	8	9	10	Tot.	media	n.r.	1	2	3	4	5	6	7	8	9	10	Tot.
--	------	---	---	---	---	---	---	---	---	---	----	------	-------	------	---	---	---	---	---	---	---	---	---	----	------

G) Infine Le vorremmo chiedere:

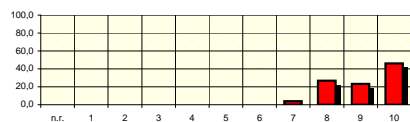
1) Quanto ritiene soddisfacente il servizio offerto nel complesso? [indichi un voto 1-10]								1	7	6	12	26	9,12								3,8	26,9	23,1	46,2	100
2) Quanto ritiene utile la "carta dei servizi" ? [se la conosce indichi un voto 1-10 altrimenti nulla]	7							2	7	4	6	26	8,74	26,9							7,7	26,9	15,4	23,1	100

distribuzione assoluta valori

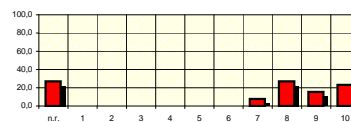
distribuzione percentuale valori

3) In generale, il prezzo di questo servizio è: [1] basso [2] medio [3] alto	1	12	13	-	-	-	-	-	-	-	-	26	2,46	3,8	46,2	50,0	-	-	-	-	-	-	-	-	100
4) Lei è: [1] la madre del bambino [2] il padre [3] nonno/a [4] altro parente/conoscente	3	20	3	-	-	-	-	-	-	-	-	26		11,5	76,9	11,5	-	-	-	-	-	-	-	-	100

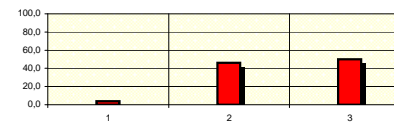
Quesito G.1.



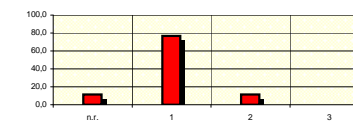
Quesito G.2.



Quesito G.3.



Quesito G.4.



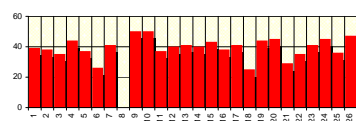
distribuzione assoluta valori

distribuzione percentuale valori

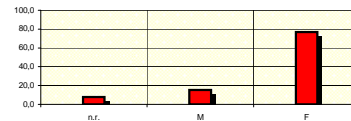
H) Per concludere, può cortesemente indicare:

	n.r.	0-19	20-30	30-40	40-50	50-60	+60	Tot.	media	n.r.	0-19	20-30	30-40	40-50	50-60	+60	Tot.							
1) La sua età: [in anni compiuti]	1		3	14	8	-	-	26	37,48	3,8	11,5	53,8	30,8	-	-	-	100							
	n.r.	M	F					Tot.		n.r.	M	F					Tot.							
2) Il sesso: [1] maschio [2] femmina	2	4	20	-	-	-	-	26		7,7	15,4	76,9	-	-	-	-	100							
	n.r.	1	2	3	4					Tot.	n.r.	1	2	3	4					Tot.				
3) Lo stato civile: [1] celibe/nubile [2] coniugato/convivente [3] separato/divorziato [4] vedovo/a	1	2	22	1	-	-	-	26		3,8	7,7	84,6	3,8	-	-	-	100							
	n.r.	1	2	3	4	5	6	7	8	9	10	Tot.	n.r.	1	2	3	4	5	6	7	8	9	10	Tot.
4) La sua attività principale: [1] imprenditore/dirigente/professionista [2] lav. in proprio/insegnante/quadro [3] impiegato [4] operaio [5] casalinga [6] studente [7] pensionato [8] altro	2	2	5	7	3	3			4	-	-	26		7,7	7,7	19,2	26,9	11,5	11,5		15,4	-	-	100

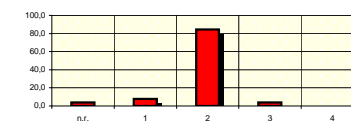
Quesito H.1.



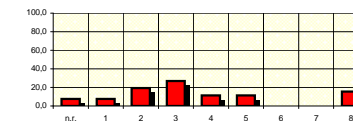
Quesito H.2.



Quesito H.3.



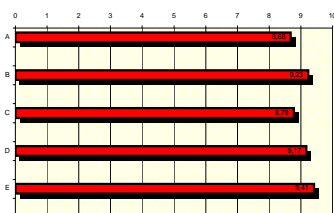
Quesito H.4.



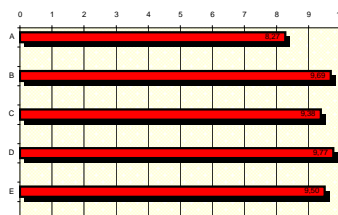
Medie	A	B	C	D	E	Totali
Percezioni	8,68	9,23	8,78	9,17	9,41	9,05
Attese	8,27	9,69	9,38	9,77	9,50	9,32
Scostamenti	0,41	-0,46	-0,60	-0,60	-0,09	-1,34
importanza %	17,74	20,79	20,12	20,96	20,38	100,0

Questionari consegnati	37
Questionari restituiti	26
Percentuale risposta	70,27

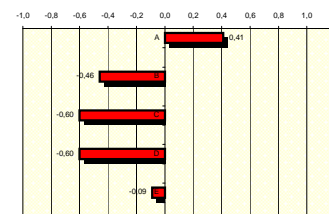
Voto Medio



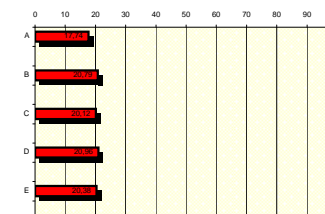
Voto Medio Atteso



Scostamento Medio



Importanza percentuale



Aprile 2011